



АДМИНИСТРАЦИЯ ГОРОДА ПЕРМИ
ДЕПАРТАМЕНТ ЗЕМЕЛЬНЫХ ОТНОШЕНИЙ

РЕШЕНИЕ

о размещении объектов № 234 от 15.02.2019.

г. Пермь, ул. Сибирская, 15

Департамент земельных отношений Администрации города Перми в соответствии с пунктом 3 ст. 39.36 Земельного кодекса Российской Федерации, Положением о порядке и условиях размещения объектов на землях или земельных участках, находящихся в государственной или муниципальной собственности, на территории Пермского края без предоставления земельных участков и установления сервитутов, утвержденным Постановлением Правительства Пермского края от 22.07.2015 № 478-п

разрешает ОАО «МРСК Урала» (ИНН 6671163413, ОГРН 1056604000970, место нахождения: 620026, Свердловская область, г. Екатеринбург, ул. Мамина-Сибиряка, 140).

способ размещения объекта: надземный

размещение объекта: ВЛ 0,4 кВ от ближайшей опоры существующей ВЛ 0,4 кВ «Ракитная» от ТП—0378(4), входящей в ЭСК ПС 110/35/6 кВ Северная, для электроснабжения индивидуального жилого дома по адресу: Пермский край, г. Пермь, Орджоникидзевский район, ул. Щитовая, 26 (кадастровый номер земельного участка 59:01:3810324:353).

на землях: государственная собственность на которые не разграничена.

на срок бессрочно

местоположение: Пермский край, г. Пермь, Орджоникидзевский район, ул. Щитовая.

Территория, согласно схеме, расположена в зонах с особыми условиями использования территории: охранный зона газопровода низкого давления; приаэродромная территория аэродрома аэропорта Большое Савино.

ОАО «МРСК Урала»:

1. соблюдать порядок использования земельных участков, установленный Постановлением Правительства Российской Федерации от 20.11.2000 № 878 «Об утверждении Правил охраны газораспределительных сетей»;

2. соблюдать правила охранных зон воздушного пространства, установленные Постановлением Правительства Российской Федерации от 11.03.2010 № 138 «Об утверждении Федеральных правил использования воздушного пространства Российской Федерации»;

3. в соответствии с пунктом 7(2) Положения о порядке и условиях

размещения объектов на землях или земельных участках, находящихся в государственной или муниципальной собственности, на территории Пермского края без предоставления земельных участков и установления сервитутов, утвержденного Постановлением Правительства Пермского края от 22.07.2015 № 478-п, представить в департамент земельных отношений администрации города Перми в течении 1 месяца с момента размещения объектов материалы контрольной геодезической съемки размещенных объектов на бумажном и электронном носителях на безвозмездной основе.

В соответствии со статьей 20¹ Закона Пермского края от 14.09.2011 № 805-ПК «О градостроительной деятельности в Пермском крае» ОАО «МРСК Урала»:

1. не позднее чем за 10 рабочих дней до начала строительства и реконструкции безвозмездно передать в департамент градостроительства и архитектуры администрации города Перми один экземпляр копий разделов проектной документации, предусмотренных пунктом 1 части 12 статьи 48 Градостроительного кодекса Российской Федерации;

2. в течение 10 рабочих дней после окончания работ по строительству, реконструкции безвозмездно передать в департамент градостроительства и архитектуры администрации города Перми схему, отображающую расположение объекта и сетей инженерно-технического обеспечения, подписанную ОАО «МРСК Урала», с приложением текстового и графического описания местоположения границ охранной и санитарно-защитной зоны, перечень координат характерных точек границ такой зоны.

Приложение:

Схема предполагаемых к использованию земель или части земельного участка (на 1 л. в 1 экз.).

И. о. начальника отдела
предоставления земельных участков
по работе с юридическими лицами



Н.Н. Борцова

Схема предполагаемых к использованию земель или части земельного участка

Объект: Строительство участка ВЛ 0,4 кВ от ближайшей опоры существующей ВЛ 0,4 кВ "Ракитная" от ТП-0378(4), входящей в ЭСК ПС 110/6 кВ Северная, для электроснабжения индивидуального жилого дома по адресу: Пермский край, г. Пермь, Орджоникидзевский район, ул. Щитовая, 26 (кад. номер зем. участка 59:01:3810324:353)

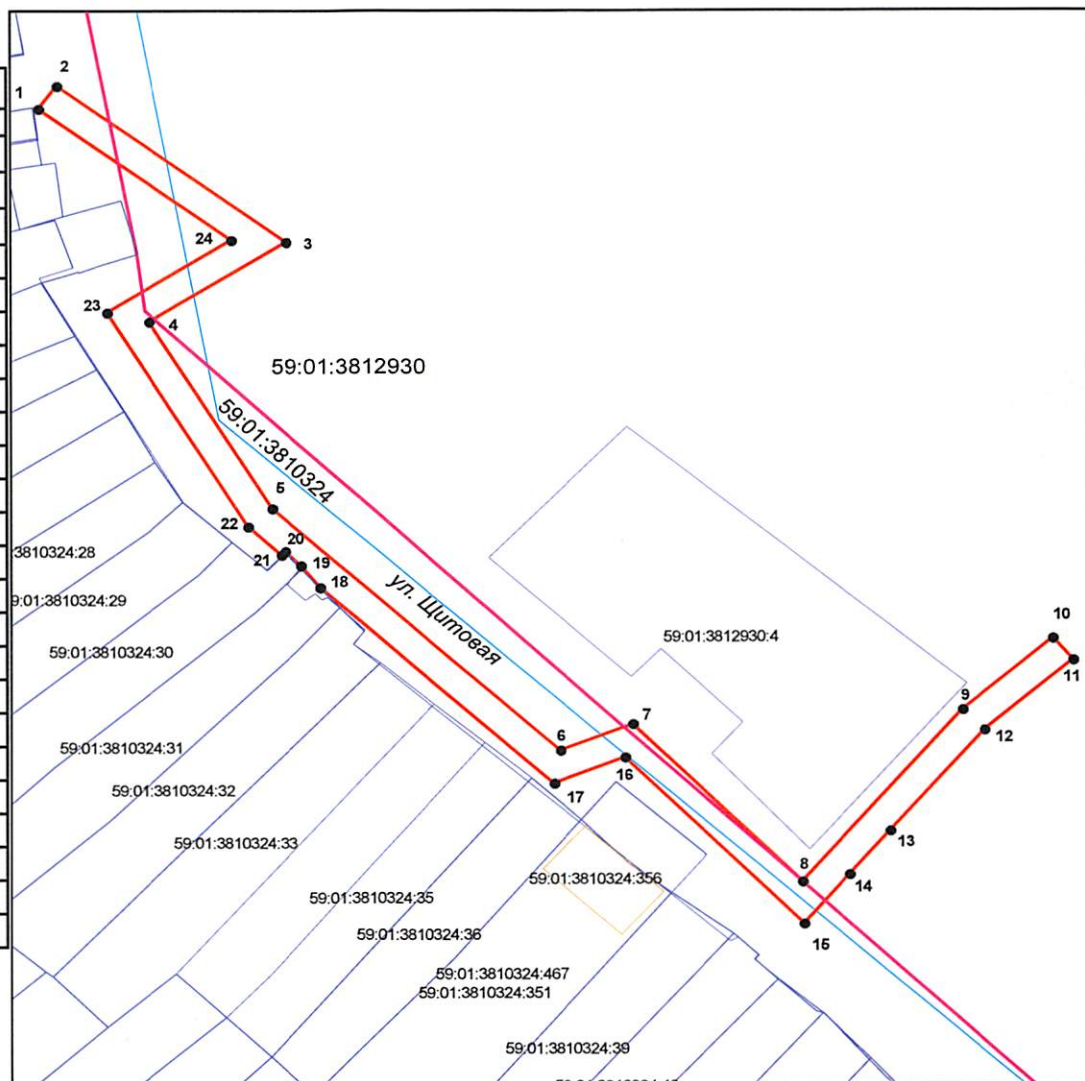
Местоположение: Пермский край, г. Пермь, Орджоникидзевский район, ул. Щитовая

Площадь земель или части земельного участка, кв.м: 918

Категория земель: Земли населённых пунктов

Вид разрешенного использования:

Каталог координат, м		
точки грани	X	Y
1	526560,46	2241122,78
2	526563,67	2241125,17
3	526541,63	2241154,78
4	526530,45	2241137,05
5	526504,07	2241152,95
6	526470,00	2241190,16
7	526473,72	2241199,52
8	526451,40	2241221,52
9	526475,67	2241242,28
10	526485,72	2241253,93
11	526482,69	2241256,55
12	526472,83	2241245,12
13	526458,59	2241232,93
14	526452,43	2241227,66
15	526445,49	2241221,73
16	526469,03	2241198,54
17	526465,36	2241189,31
18	526492,96	2241159,16
19	526496,05	2241156,68
20	526498,05	2241154,64
21	526497,55	2241154,14
22	526501,51	2241149,82
23	526531,75	2241131,61
24	526541,90	2241147,72



Условные обозначения:

- - вновь образованная часть границы земельного участка
- - существующая часть границы, имеющиеся в ГКН сведения о которой достаточны для определения ее местоположения
- - граница кадастрового квартала
- - зона с особыми условиями использования территорий
- - территориальная зона
- - обозначение сооружений по сведениям ГКН
- 59:01:3812269 - номер кадастрового квартала
- 59:01:3812269:8 - номер учтенного земельного участка

Масштаб 1:1000

Описание границ смежных землепользователей:
от точки 1 до точки 1 земли Муниципальное образование г. Пермь

Заявитель: по доверенности от ОАО "МРСК Урала"

Владимирова А. П.

подпись, печать

